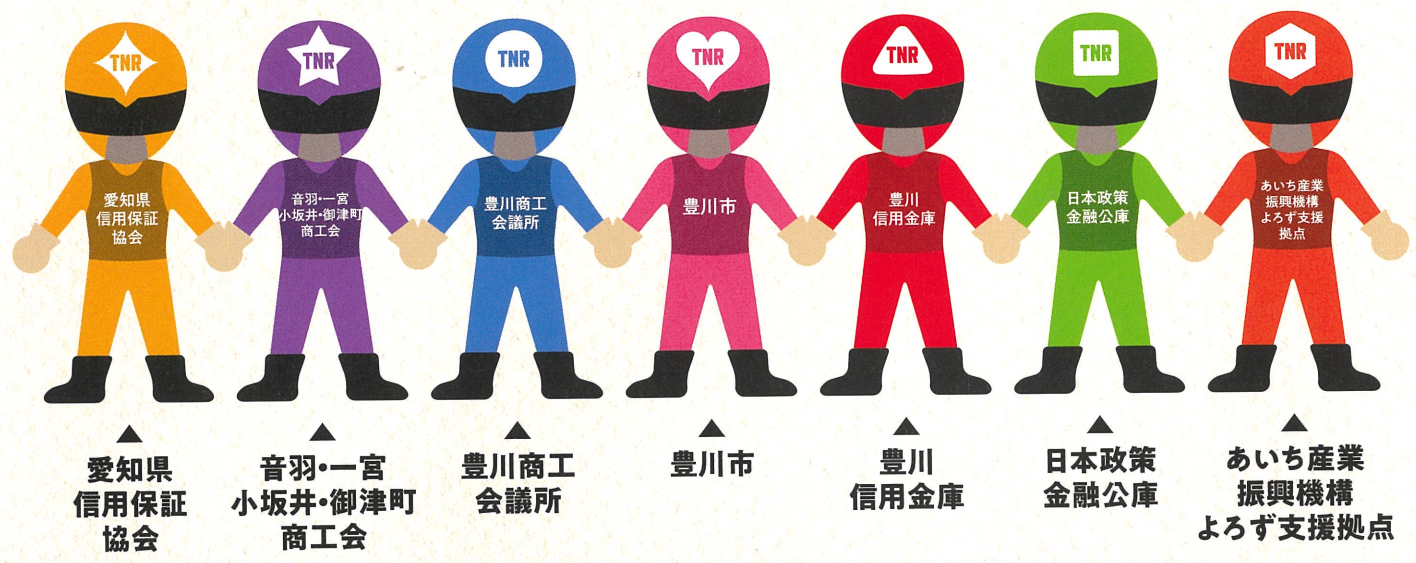


The background is a watercolor-style illustration. It features a large, soft white circle in the center, surrounded by a light, hazy glow. The edges of the image are framed by vibrant, textured watercolor washes in shades of yellow, orange, red, green, and purple. The overall aesthetic is bright, cheerful, and artistic.

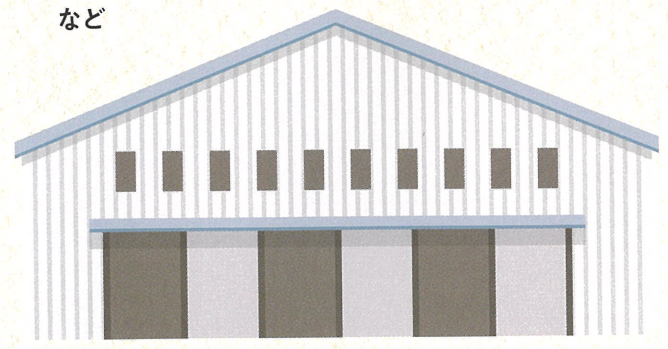
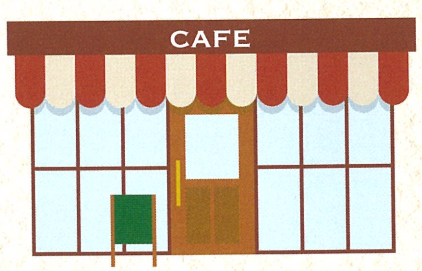
とよか
あ
de
創
業

とよかわ創業・起業支援 ネットワークレンジャー参上!!



- 相談窓口の設置
- 創業融資の斡旋
- 各種創業関係事業の実施

- 創業補助の支援・実施
- ビジネスプラン策定支援
- 創業後のフォローアップ



とよかわ創業・起業支援
ネットワークレンジャーが
お助けします!

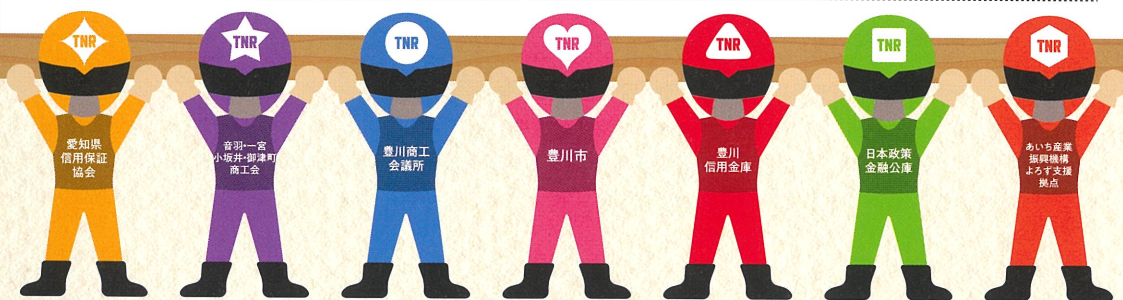


創業するならこちらまで

とよかわ創業・起業支援ネットワーク連携機関

各機関が連携して創業及び中小企業支援に関する情報の共有を行い、創業をする際に支援を必要とする方に対し、アドバイス等を行います。

●豊川市 商工観光課	TEL.0533-89-2140	豊川市諏訪1丁目1番地
●豊川商工会議所	TEL.0533-86-4101	豊川市豊川町辺通4-4
●音羽商工会	TEL.0533-88-2881	豊川市赤坂町松本250番地
●一宮商工会	TEL.0533-93-2088	豊川市一宮町旭2番地
●小坂井商工会	TEL.0533-78-3333	豊川市宿町光道寺59番地
●御津町商工会	TEL.0533-76-3737	豊川市御津町西方松本23番地8
●日本政策金融公庫(豊橋支店)	TEL.0532-52-3191	豊橋市八町通2丁目15番地
●豊川信用金庫(営業統括部経営サポート課)	TEL.0533-89-2679	豊川市末広通3丁目34番地1
●愛知県信用保証協会(東三河支店)	TEL.0532-57-5611	豊橋市大橋通2丁目125番地



先輩の話聞いてみよう!

医療機関開業(男性Aさん)

県外の動物病院で働いていましたが、子どもができたことをきっかけに、妻の実家に近い豊川市での開業を決めました。市の支援制度はホームページから知り、創業のスキルを身につけるために県外から豊川市に通いました。豊川商工会議所の方からアドバイスをうけ、また豊川市の補助金を活用して医療機器を購入しました。新しい土地でやっていけるか不安でしたが、何度も豊川商工会議所の方とお話する中で、地域の土地柄や人柄についても知ることができ、安心して開業の準備を進めることができました。

飲食店開業(女性Bさん)

幼い頃から実家のお好み焼き屋を手伝っていたため、いつかは自分の店を持ちたいという夢がありました。具体的に開業を考えたのは5年前。豊川商工会議所の創業者くらぶや創業塾などへの参加、中小企業診断士との相談を経て、創業に関する知識や計画を立てることができました。豊川市の補助金を活用し、店舗の内装工事と備品購入をしました。今後は、お店のホームページを作成したり、メニューを工夫したりして、できることから一歩ずつ進めていきたいと思っています。

4つのスキルと4つのメリット

特定創業支援等事業!

創業に必要な4つのスキル ①経営 ②財務 ③人材育成 ④販路開拓の知識習得を目的として、継続的に行う創業支援の取り組みを特定創業支援等事業と位置づけています。

ネットワークレンジャーの1か月以上、4回に渡る支援を通じて、4つのスキルを習得された方に、創業カルテが発行され、豊川市から特定創業支援等事業の証明を受けることができます。

この証明を受けられた方は、以下の4つのメリットが活用できるようになります。

メリット

1

会社設立時の登記に係る登録免許税の税率が軽減されます

- ※豊川市で創業を行おうとする者又は、創業後5年未満の個人が会社を設立する場合
- ※登記を行う際に証明書の原本を法務局へ提出する必要があります。法人登記の2か月前までに法務局にご相談ください。
- ※会社設立後の組織変更を行う場合はご利用できません。

メリット

2

創業関連保証の特例が事業開始6か月前から利用できるようになります

- ※事業開始6か月前から創業後5年未満の事業者が対象。
- ※金融機関又は信用保証協会へ証明書の写しを提出し、別途審査を受ける必要があります。ただし、必ずしも上限額の融資及び6か月前からの利用が約束されるわけではありません。また、既に信用保証を受けている場合は、保証額が新規に設定されるものではありません。

メリット

3

日本政策金融公庫で実施している創業融資制度について自己資金要件を充足したものとして利用することが可能です

- ※豊川市内において創業予定又は創業後税務申告を2期終えていない事業者が対象。
- ※日本政策金融公庫豊橋支店に証明書を提出し、別途審査を受ける必要があります。ただし、必ずしも自己資金要件の終息が約束されるわけではありません。

メリット

4

豊川市で実施している「チャレンジとよかわ活性化事業費補助金」(創業支援事業)・(販路開拓事業)が利用できます

- ※豊川市内において創業を予定している方、かわしんビジネス交流会に出展される方が対象です。
- ※詳しくはP.6をご確認ください。

ネットワークレンジャーにおまかせ！

豊川市

- ① 相談内容によって各ネットワークレンジャー等を紹介するワンストップ相談窓口の設置
- ② 中小企業診断士等の専門家による相談事業の実施
- ③ 愛知県融資制度創業等支援資金に係る信用保証料の一部を支援
- ④ チャレンジとよかわ活性化事業費補助金(創業支援事業・販路開拓支援事業)による費用の一部を支援 ※P.6の補助金の流れをご確認ください。



豊川商工会議所



- ① 創業知識習得の支援など常駐の経営指導員等が対応する相談窓口の設置
- ② 中小企業診断士による創業再生支援相談室の設置
- ③ 創業に必要な4つのスキルが学べる創業塾の開催
- ④ 中小企業診断士等の専門家の指導を受けることができる専門家人材バンクの運営
- ⑤ 創業5年程度の事業者が情報交換を行うとよかわ創業者くらぶを定期的開催

音羽・一宮・小坂井・御津町商工会

- ① 創業知識習得の支援など常駐の経営指導員等が対応する相談窓口の設置



日本政策金融公庫／豊川信用金庫／愛知県信用保証協会



- ① 創業知識習得の支援などに対応する相談窓口の設置
- ② 創業時の円滑な資金調達を支援



※赤字は「特定創業支援事業」です。

チャレンジとよかわ活性化事業費補助金(創業支援事業) について教えて!ネットワークレンジャー!!



どんな人がチャレンジとよかわ活性化補助金をもらえるの?

豊川市内に住民票のある人で、4つのスキル(経営・財務・人材育成・販路開拓)の支援を受けて創業の知識を身につけた人だよ!



どんなものに補助がでるの?

店舗・事務所の開設に伴う外装・内装工事費と店舗・事務所で使用する機械装置・工具・器具・備品の調達費用だよ!



どのくらいの補助がもらえるの?

対象経費の1/2以内で50万円が限度になるよ。でも、創業場所によっては対象経費の2/3以内か100万円が限度の地域^(※1)もあるんだよ。



どうすればいいのかな?

事業を始める最低3か月前には相談してほしいな。市役所に申請が必要だからね。時間がかかるから余裕をもって準備してほしいんだ。



注意しないといけないことはある?

汎用性のある備品(パソコン・乗用車など)や中古品は補助の対象にならないよ。あとは、市役所に補助申請をして、交付決定をもらう前に備品を買ったり、改装工事の契約や工事を始めてはダメだよ! 交付決定をもらってから、購入や契約、工事を始めてね!



(※1) 中心市街地及び中心拠点・地域拠点内の商業地域並びに近隣商業地域

これがチャレンジとよかわ活性化事業費補助金 (創業支援事業)の申請の流れだ!



かわしんビジネス交流会に出展してみない?

「とよかわ創業・起業支援ネットワーク」において特定創業支援等事業の支援を受けた方が、かわしんビジネス交流会に出展したい場合、出展料や電源の変更、追加に係る費用や、出展に直接必要な機器の賃貸借料の1/2以内で、10万円を限度として補助ができるよ!



豊川市

