

令和6年度

とよかわ創業・起業支援ネットワーク

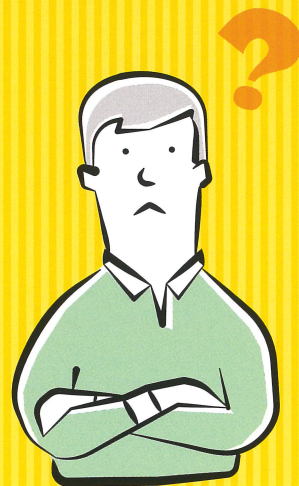
オンライン
にも対応

創業相談

夜間



創業を考えているけど、
どこに相談していいかわからない
不安があり準備が進まない
経営や事業の知識やノウハウが不足している
会社員で夜間しか時間がとれない
子育てなどで家から離れられない など
このようなことにお悩みの方、ぜひご利用ください



開催日時

①18:15~19:15 ②19:30~20:30

4月	5月	6月	7月	8月	9月	10月	11月	12月	R7 1月	R7 2月	R7 3月
3日 水	8日 水	5日 水	10日 水	7日 水	4日 水	2日 水	6日 水	4日 水	8日 水	5日 水	5日 水
16日 火	20日 月	17日 月	22日 月	19日 月	24日 火	21日 月	18日 月	16日 月	20日 月	17日 月	17日 月

開催場所

豊川商工会議所またはオンライン(ZOOM)

相談料

無料

申込方法

QRコードにアクセスし、申し込みフォームに内容を記入してください。



創業相談(夜間)申込フォーム▶

相談員

マツイ・マネジメント・オフィス
代表・中小企業診断士
松井督卓氏

昭和59年に大学を卒業後、地元金融機関に入庫。地域の企業・個人向けに渉外係として8年間勤務。その後、会計事務所、行政書士事務所に勤務しながら経験を積み、平成6年に中小企業診断士として独立。現在は民間企業や各地商工会議所等でコンサルティングや研修等を多数実施。



注意事項

- オンライン相談は、ZOOMを使用します。実施前にパソコンまたはスマートフォンのマイク・スピーカー・カメラの設定をご確認ください。
- 相談時間は、60分です。延長はできませんので、相談員とのご相談または改めて申し込みフォームからお申込みください。
- 相談内容によっては、他の支援機関等を紹介する場合があります。

豊川商工会議所 経営支援グループ

浅井(洋)、丸山、浅井(達)

TEL ● 0533-86-4101 / E-Mail ● h-asai@toyokawa-cci.org / 〒442-8540 豊川市豊川町辺通4-4